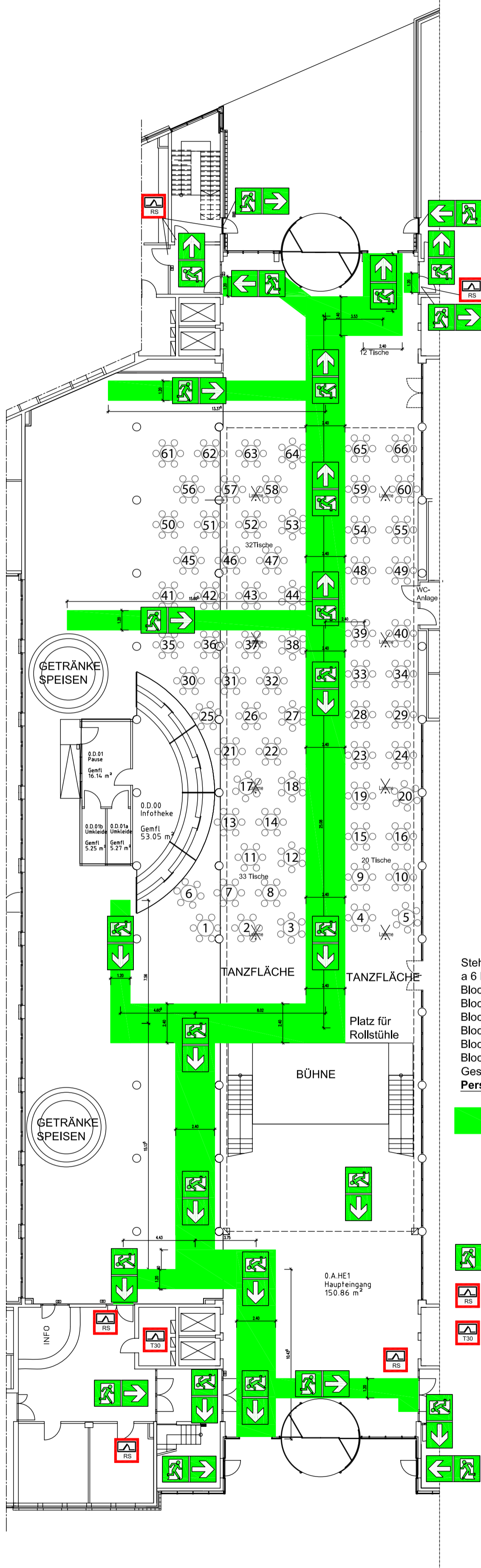



BESTUHLUNGSPLAN FÜR VERANSTALTUNGEN DES BÜRGERHAUSES KÖLN KALK IM KALK KARREE




Stehstische D=100cm
a 6 Personen:
Block 1 = 4
Block 2 = 12
Block 3 = 32
Block 4 = 16
Block 5 = 27
Block 6 = 6
Gesamt = 101 x 6
Personen= 606

 Fluchtweg (markierte Flächen)
-Breite pro 100 Personen 0,60m
-Mindestbreite 1,20m
= Fluchtwegbreiten:
1,20m bis 200 Personen
1,80m bis 300 Personen
2,40m bis 400 Personen
3,00m bis 500 Personen

 Fluchtwegrichtung

 Rauchschutztür

 Tür T30

 DIPL. - ING. U. ARCHITECTEN
HOLGER BECKMANN
VOLTASTRASSE 54
51065 KÖLN
E-MAIL: info@architekten-beckmann.com
TEL. 0221 / 9624509 FAX 0221 / 9624510

1	FLUCHTWEGE ÜBERARBEITET	23.04.2009	WW
0	PLANERSTELLUNG	12.11.2008	WW
INDEX	ZEICHNUNG:	DATUM	NAME
AUSCHNITT ERDGESCHOSS KÖLN KARREE M 1:200			
BESTUHLUNGSPLAN-TISCHE-BÜHNE VOR TREPPE-TANZFLÄCHE / FÜR VERANSTALTUNGEN DES BÜRGERHAUSES KÖLN-KALK			
BAUHERR: Bürgerhaus Kalk Kalk-Mülheimer-Str. 58 51103 Köln Tel.: 0221/987602-37 Fax: 0221/987602-52			
DER BAUHERR :		DER ARCHITECT :	